

Rhododendron (Rhododendron)

Le rhododendron est l'un des plus beaux arbustes de terre de bruyère.

Les rhododendrons forment des arbustes étalés ou arrondis, parfois des arbres pouvant atteindre jusqu'à quinze mètres de hauteur, notamment dans l'Himalaya. Ils sont généralement sempervirents (plante qui garde ses feuilles toute l'année), bien que les azalées aient parfois des feuilles caduques (qui perd ses feuilles en hiver). Leur feuillage est vert foncé. Ce sont des plantes extrêmement acidophiles (organismes vivant dans des environnements acides), que l'on regroupe parfois sous le terme générique de plantes de terre de bruyère. Cependant, certains rhododendrons acceptent d'être cultivés en sols neutres, voire légèrement calcaires, comme *Rhododendron*.

Les fleurs, en forme de trompette évasée, peuvent être roses, blanches, rose lilas, mouchetées de pourpre, rose saumoné, carmin, jaunes, violettes, orange, etc. Les fleurs peuvent s'épanouir depuis septembre, pour les formes hâtives d'appartement, mais plus généralement de janvier - février jusqu'à la fin juillet, pour les formes les plus tardives. Les plus grandes fleurs mesurent environ 10 cm de longueur et de largeur, souvent groupées en grappes terminales coniques qui peuvent compter jusqu'à 20 fleurons, tandis que les plus petites ne dépassent pas 4 mm.

La floraison de la majorité des rhododendrons et azalées ne dégage que peu ou pas d'odeur. Cependant, quelques espèces (*R. auriculatum*, *R. fortunei*, *R. luteum*, *R. nuttallii*, *R. viscosum*) et les cultivars qui en sont issus (*R. Mi Amor*, *R. Fragrantissimum*, etc.) peuvent émettre un parfum très intense.



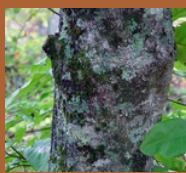
FRUITS



FLEURS



ECORCE



FEUILLES

